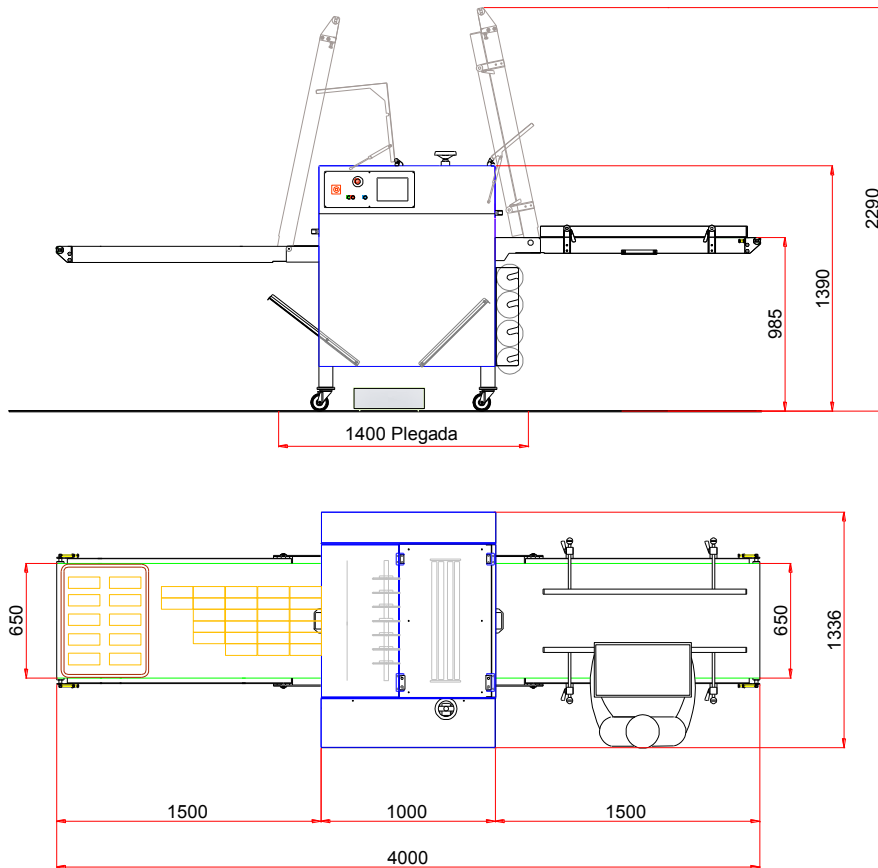


Serie 100



CARACTERÍSTICAS GENERALES:

- Construcción en acero inoxidable.
- Guías laterales regulables para el volcado de la cubeta.
- Modulo laminador con multirrodillo especial masas hidratadas.
- Estación de corte longitudinal y guillotina neumática para cuchillas rectas o inclinadas. Formas consultar.
- Mesa de entrada/salida abatibles.
- Mesa salida con soporte portabandejas.
- Provista de ruedas con freno para su fácil traslado.
- Cuadro eléctrico con variadores de velocidad digitales.
- Consola (5.7") color, táctil con 20 recetas.
- Deflectores de acero inoxidable para recogida inferior de la harina sobrante.

CARACTERÍSTICAS TÉCNICAS

- Dimensiones abierta (Largo x ancho x alto)
- 4 x 1.4 x1,5m.
- Dimensiones plegada (Largo x ancho x alto)
- 1,4 x 1.4 x2.3m.
- Altura de trabajo 985 mm
- Ancho de trabajo 650 mm
- Tensión de alimentación 220V+GND
- Intensidad nominal 3 A
- Potencia nominal 1.5 Kw
- Presión de servicio 5 a 7 bar
- Consumo de aire (a 6 bar) 50 l/min