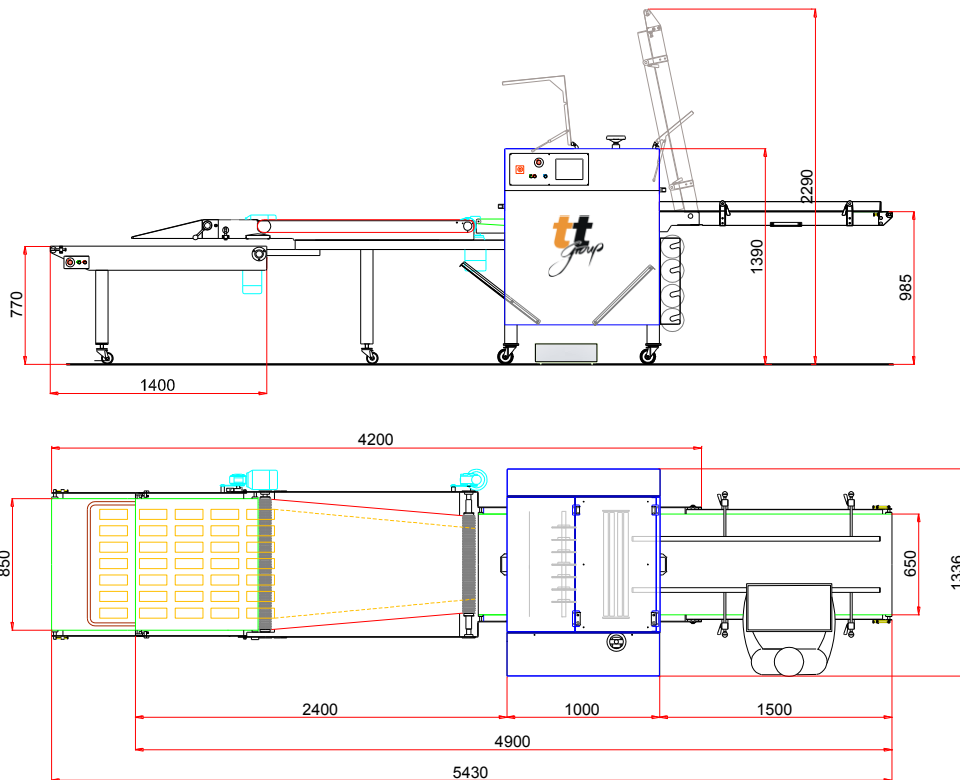


Serie 200



CARACTERÍSTICAS GENERALES:

- Construcción en acero inoxidable.
- Guías laterales regulables para el volcado de la cubeta.
- Modulo laminador con multirrodillo (6R) especial masas hidratadas.
- Estación de corte longitudinal y guillotina neumática.
- Soportes basculantes porta eje para su centraje.
- Mesa de entrada abatible.
- Provista de ruedas con freno para su fácil traslado.
- Cuadro eléctrico con variadores de velocidad digitales.
- Consola (5.7") color, táctil con 20 recetas.
- Mesa separadora de correas múltiple de 800mm ancho con soportes para regleta plantilla y ancho extra para correas sobrantes.
- Mesa de salida regulable en altura con entrega tipo cuchilla.
- Deflectores de acero inoxidable para recogida inferior de la harina sobrante.

CARACTERÍSTICAS TÉCNICAS

- Dimensiones abierta (Largo x ancho x alto)
- 5.5 x 1.55 x1,4m.
- Dimensiones plegada (Largo x ancho x alto)
- 4.2 x 1.55 x2.3m.
- Altura de trabajo 985 mm
- Ancho de trabajo 650/850 mm
- Tensión de alimentación 380V III+N+GND
- Intensidad nominal 10A
- Potencia nominal 2.5 Kw
- Presión de servicio 5 a 7 bar
- Consumo de aire (a 6 bar) 50 l/min